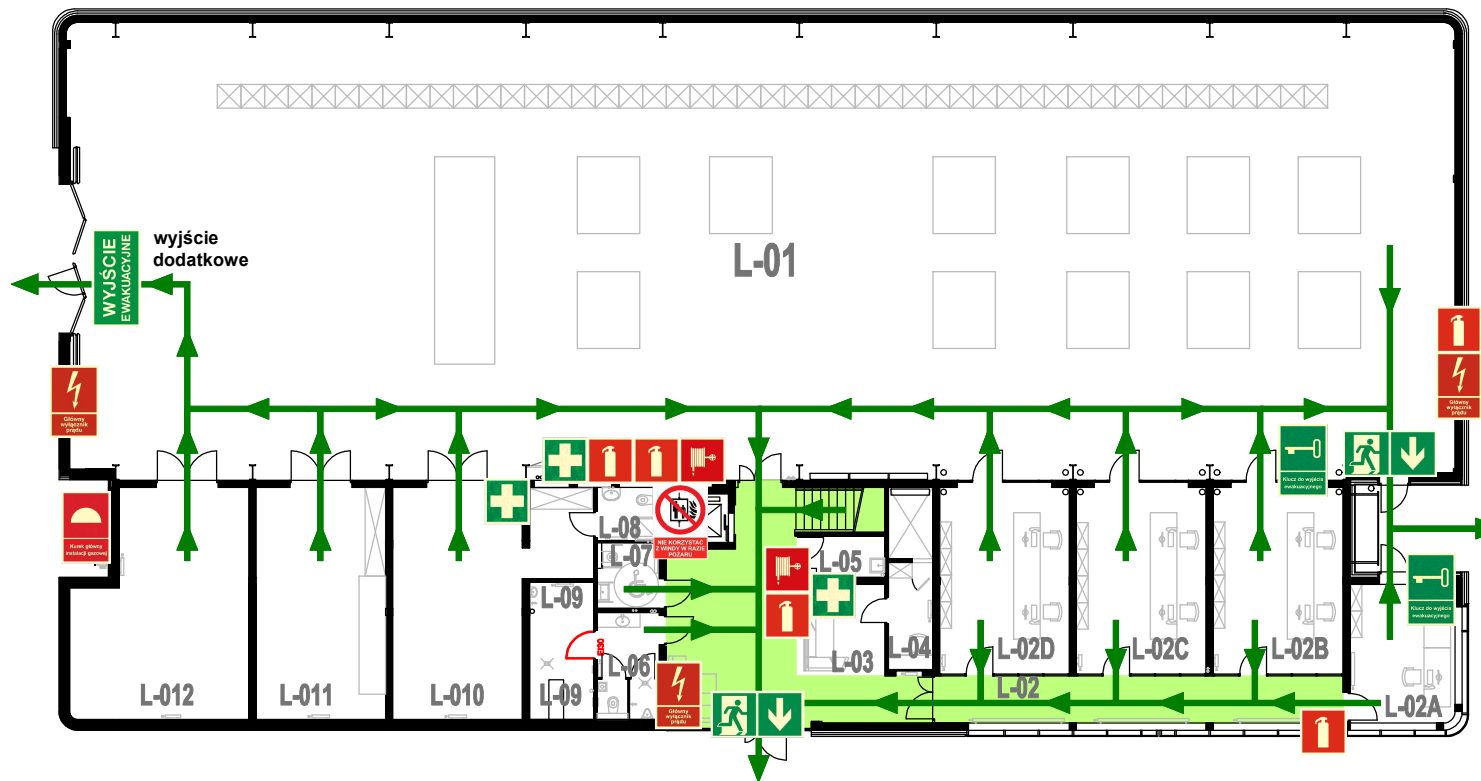


# PLAN EWAKUACJI WYDZIAŁ ELEKTROMECHANIKI I AUTOMATYKI BUDYNEK 60, UL. SOBIESKIEGO 5 - RZUT PARTERU



tu się  
znajdujesz

## Legenda

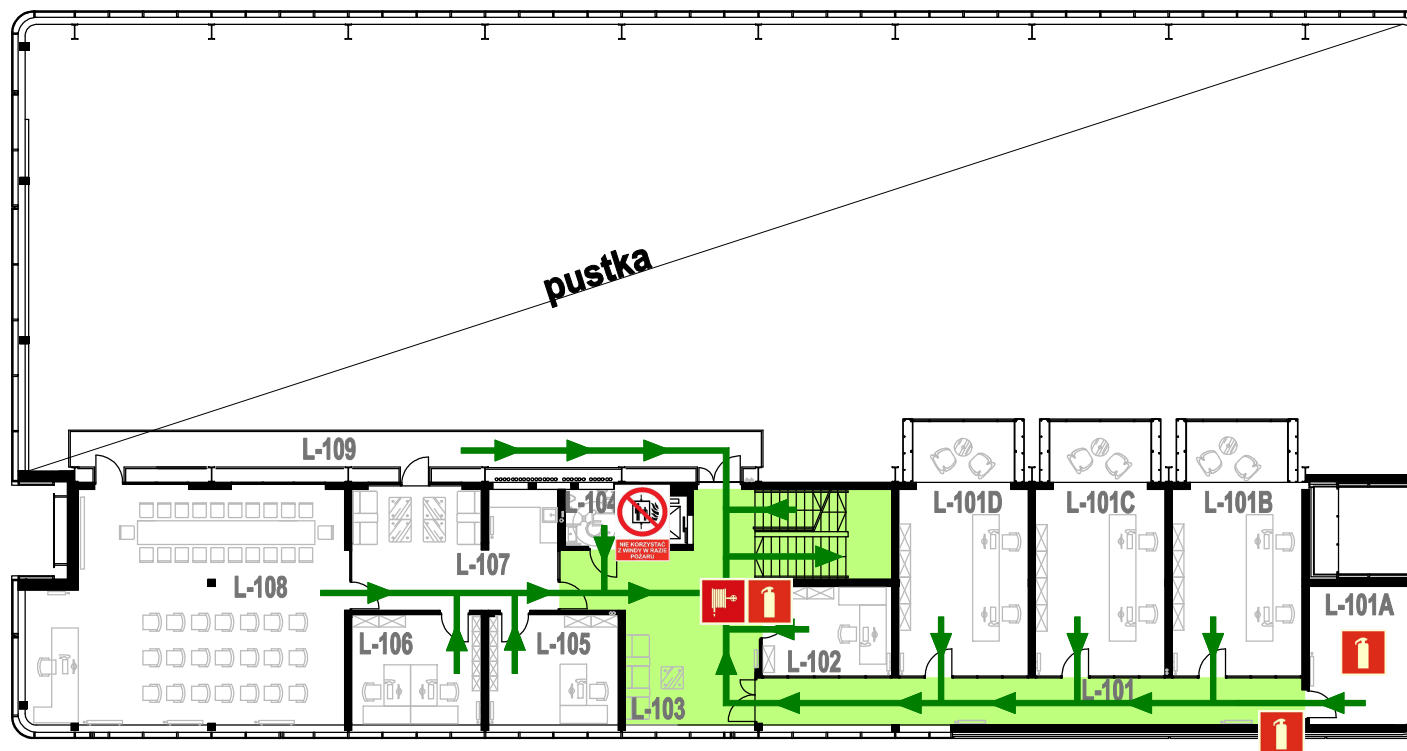
	droga ewakuacji		gaśnica
	wyjście ewakuacyjne		hydrant
	wyjście ewakuacyjne		główny wyłącznik prądu
	klucz do wyjścia ewakuacyjnego		kurek główny inst. gazowej
	apteczka		nie korzystać z windy w razie pożaru

	CENTRUM POWIADAMIANIA RATUNKOWEGO	<b>112</b>
	STRAŻ	<b>998</b>
	POLICJA	<b>997</b>
		<b>999</b>
	STRAŻ MIEJSKA	<b>986</b>

W przypadku konieczności wezwania na teren Uczelni pomocy medycznej (numer **112** lub **999**), poinformuj pracowników Działu Ochrony Mienia pod nr tel. **58 347 14 32** lub **99** (tel. stacjonarny) albo najbliższego spotkanego portiera / strażnika. **Działanie to ułatwi pokierowanie służb medycznych do właściwego budynku.**





# PLAN EWAKUACJI





## WYDZIAŁ ELEKTROMECHANIKI I AUTOMATYKI BUDYNEK 60, UL. SOBIESKIEGO 5 - RZUT I PIĘTRA



tu się  
znajdujesz

### Legenda

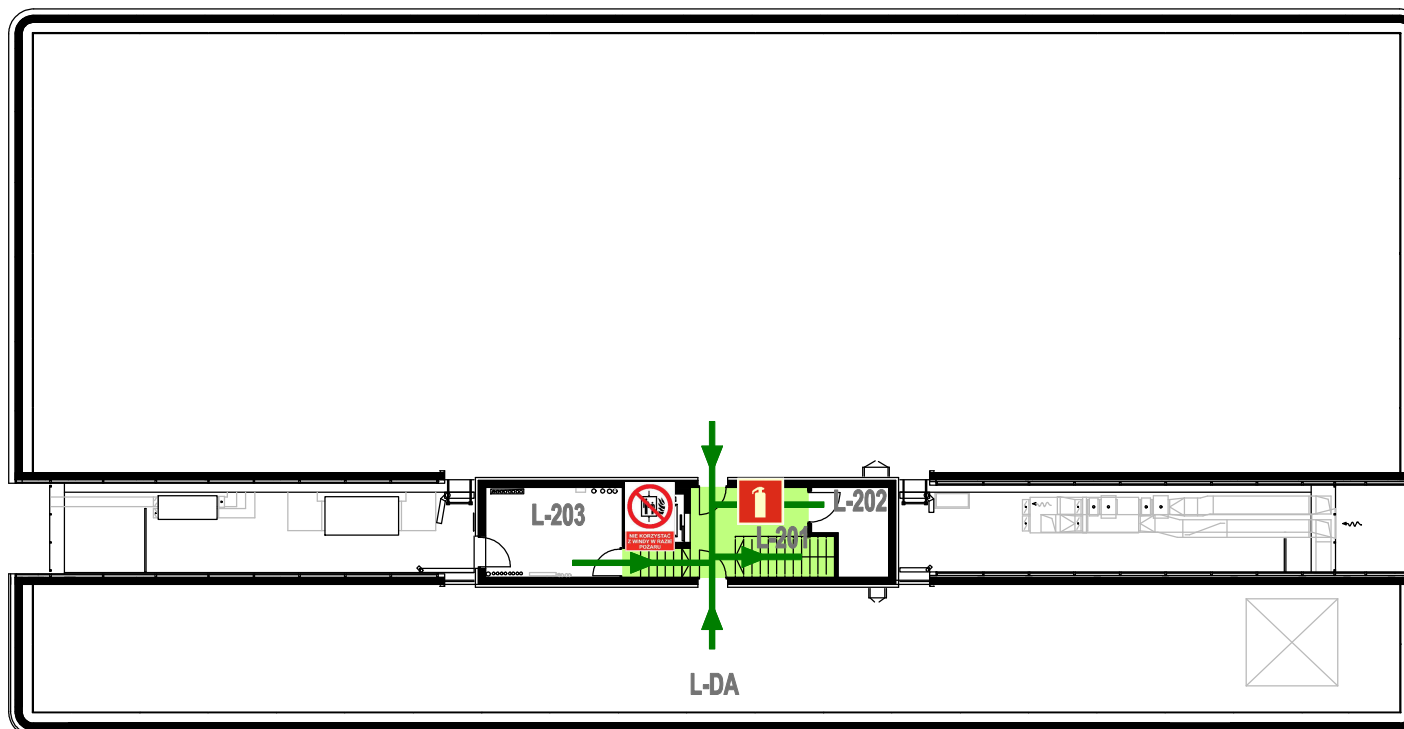
-  droga ewakuacji
-  gaśnica
-  hydrant
-  nie korzystać z windy w razie pożaru

	<b>CENTRUM POWIADAMIANIA RATUNKOWEGO</b>	<b>112</b>
	<b>STRAŻ</b>	<b>998</b>
	<b>POLICJA</b>	<b>997</b>
		<b>999</b>
	<b>STRAŻ MIEJSKA</b>	<b>986</b>

W przypadku konieczności wezwania na teren Uczelni pomocy medycznej (numer **112** lub **999**), poinformuj pracowników Działu Ochrony Mienia pod nr tel. **58 347 14 32** lub **99** (tel. stacjonarny) albo najbliższego spotkanego portiera / strażnika. **Działanie to ułatwi pokierowanie służb medycznych do właściwego budynku.**

# PLAN EWAKUACJI


WYDZIAŁ ELEKTROMECHANIKI I AUTOMATYKI  
BUDYNEK 60, UL. SOBIESKIEGO 5 - RZUT II PIĘTRA








tu się  
znajdujesz

## Legenda

 droga ewakuacji

 gaśnica

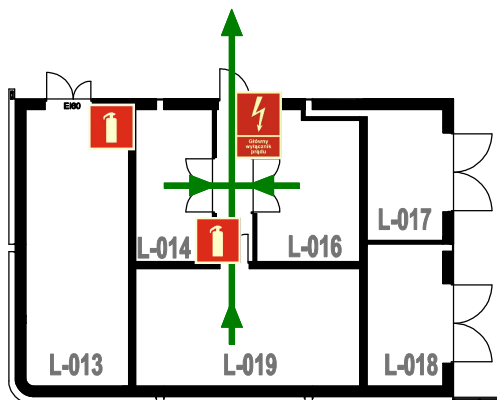
 nie korzystać z windy w razie pożaru

	CENTRUM POWIADAMIANIA RATUNKOWEGO	<b>112</b>
	STRAŻ	<b>998</b>
	POLICJA	<b>997</b>
		<b>999</b>
	STRAŻ MIEJSKA	<b>986</b>

W przypadku konieczności wezwania na teren Uczelni pomocy medycznej (numer **112** lub **999**), poinformuj pracowników Działu Ochrony Mienia pod nr tel. **58 347 14 32** lub **99** (tel. stacjonarny) albo najbliższego spotkanego portiera / strażnika. **Działanie to ułatwi pokierowanie służb medycznych do właściwego budynku.**

# PLAN EWAKUACJI

WYDZIAŁ ELEKTROMECHANIKI I AUTOMATYKI  
BUDYNEK 60, UL. SOBIESKIEGO 5 - RZUT PARTERU








tu się  
znajdujesz

## Legenda

→ droga ewakuacji

gaśnica

główny  
wyłącznik prądu

	<b>CENTRUM POWIADAMIANIA RATUNKOWEGO</b>	<b>112</b>
	<b>STRAŻ</b>	<b>998</b>
	<b>POLICJA</b>	<b>997</b>
		<b>999</b>
	<b>STRAŻ MIEJSKA</b>	<b>986</b>

W przypadku konieczności wezwania na teren Uczelni pomocy medycznej (numer **112** lub **999**), poinformuj pracowników Działu Ochrony Mienia pod nr tel. **58 347 14 32** lub **99** (tel. stacjonarny) albo najbliższego spotkanego portiera / strażnika. **Działanie to ułatwi pokierowanie służb medycznych do właściwego budynku.**